

FOR RENT

賃料	管理費等
143,000円	6,000円

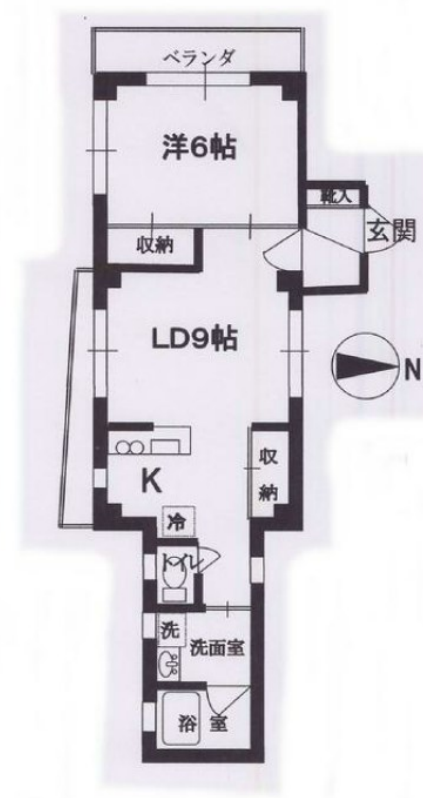
駅徒歩1分、防犯カメラ・エレベーター完備、2人

2面採光,角住戸,通風良好,陽当たり良好,駅まで平坦,駅前,外壁タイル張り,平坦地,防犯カメラ,メールボックス

【外観】



【間取り図】



間取り	1LDK		
敷金	1ヶ月	礼金	1ヶ月
敷引 / 償却金	-	保証金	-
物件種別	マンション		
建物名・部屋番号	ネリキタビル		
物件所在地	東京都練馬区練馬 1丁目		
交通	都営大江戸線 練馬駅 徒歩1分 西武池袋線 豊島園駅 徒歩12分		
間取詳細	LDK(9畳) 洋室(6畳)		
構造・規模	鉄骨 6階建 3階		
専有面積	43.96㎡	向き	西
築年月	2019年3月	契約期間	2年
損害保険	有	入居時期	相談
駐車場			
設備	24時間換気システム, 3口以上コンロ, 3点給湯, TVインターホン, エアコン, オートバス, ガスコンロ設		
その他費用			
入居諸条件	二人相談		
保証会社	可 初回: 賃料総額の50%、詳細はお気軽にお問い合わせください。		
備考	人気の角部屋、モニター付きインターホン、バストイレ別・独立洗面台・浴室乾燥機・追い炊き機能など水回り設備充実、ご質問・ご内覧予約ご希望の方はお気軽にお問い合わせ下さい。		

図面と現況が異なる場合は現況が優先となります。

間取りの「S」はサービスルーム(納戸)です。

情報更新日2025年12月6日

No.0000051211

お問合せ先



東京都知事(1)第108097号

・公益社団法人東京都宅地建物取引業協会/公益社団法人首都圏不動産公正取引協議会

株式会社アイムホーム 本店

東京都練馬区練馬 1丁目26-18KNホープビル3F

TEL:03-6914-8998

FAX:03-6914-8997

E-mail: info@imh.co.jp

URL: http://www.imh.co.jp



携帯サイトから物件詳細を閲覧できます！

取引態様	手数料負担の割合	貸主	借主
仲介先物	手数料配分の割合	元付	客付