

FOR RENT

賃料	管理費等
180,000円	5,000円

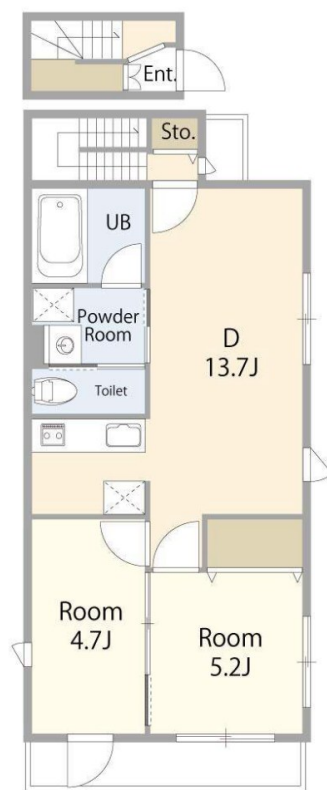
小型犬・大型犬・猫可（敷金積み増し）、ワンフ

1フロア1住戸,2面採光,3面採光,角住戸,最上階,上階無し,振り分け,通風良好,南面バルコニー,陽当たり良好,駅まで平坦,外壁コンクリート,閑静な住宅街,メールボックス

【外観】



【間取り図】



間取り	2LDK		
敷金	1ヶ月	礼金	1ヶ月
敷引 / 償却金	-	保証金	-
物件種別	マンション		
建物名・部屋番号	Desafio K(デサフィオ ケー)		
物件所在地	東京都練馬区春日町5丁目		
交通	都営大江戸線 練馬春日町駅 徒歩6分 都営大江戸線 光が丘駅 徒歩20分		
間取詳細			
構造・規模	プレキャストコンクリート 2階建 2階		
専有面積	65㎡	向き	南
築年月	2023年3月	契約期間	2年
損害保険	有	入居時期	2026年3月中旬予定
駐車場			
設備	24時間換気システム,2口コンロ,3点給湯,IHクッキングヒーター,TVインターホン,エアコン,エア		
その他費用	[一時金] 消毒代:16,500円 24時間サポート料:16,500円 鍵交換費用:27,500円		
入居諸条件	ペット相談 二人可 子供相談		
保証会社	必須 初回:賃料総額の50% 月額:賃料総額の1%、詳細はお気軽にお問い合わせください。		
備考	コンクリート打ち放し、人気の南向きバルコニー、モニター付きインターホン、エアコン3基、浴室乾燥機・追い焚き機能など水回り設備充実、ご質問・ご内覧予約ご希望の方はお気軽にお問い合わせ下さい。		

図面と現況が異なる場合は現況が優先となります。

間取りの「S」はサービスルーム(納戸)です。

情報更新日2025年12月5日

No.0000051189

お問合せ先



東京都知事(1)第108097号

・公益社団法人東京都宅建物取引業協会/公益社団法人首都圏不動産公正取引協議会

株式会社アイムホーム 本店

東京都練馬区練馬1丁目26-18KNホープビル3F

TEL:03-6914-8998

FAX:03-6914-8997

E-mail: info@imh.co.jp

URL: http://www.imh.co.jp



携帯サイトから物件詳細を閲覧できます！

取引態様	手数料負担の割合	貸主	借主
仲介先物	手数料配分の割合	元付	客付