

FOR RENT

賃料	管理費等
140,000円	5,000円

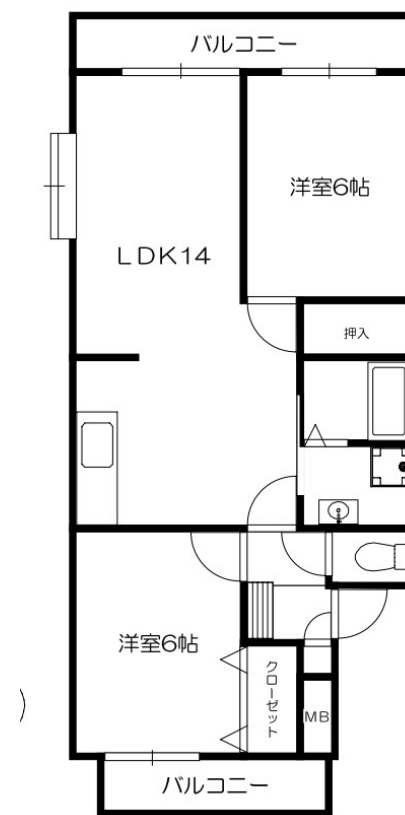
礼金なし、駅徒歩3分、ペット可（小型犬・猫1匹

2面採光,角住戸,振り分け,通風良好,南面バルコニー,陽当たり良好,閑静な住宅街,メールボックス

【外観】



【間取り図】



図面と現況が異なる場合は現況が優先となります。

間取りの「S」はサービスルーム(納戸)です。

間取り	2LDK		
敷金	1ヶ月	礼金	無
敷引 / 償却金	-	保証金	-
物件種別	マンション		
建物名・部屋番号	ヴェルデ石神井公園		
物件所在地	東京都練馬区石神井町 1 丁目		
交通	西武池袋線 石神井公園駅 徒歩5分 西武池袋線 練馬高野台駅 徒歩13分		
間取詳細			
構造・規模	鉄筋コンクリート 4階建 3階		
専有面積	56㎡	向き	南
築年月	1986年3月	契約期間	2年
損害保険	有	入居時期	相談
駐車場	駐輪場		
設備	2口コンロ, 3点給湯, CATV, CATVインターネット, TVインターホン, エアコン, ガスコンロ設置可		
その他費用	[一時金] 鍵交換費用: 16,500円		
入居諸条件	ペット相談 二人可 子供相談		
保証会社	必須 初回: 賃料総額の50% 月額: 賃料総額の1%、更新保証料: 10,000円/年、詳細はお気軽にお問		
備考	人気の角部屋南向きバルコニー、モニター付きインターホン、バストイレ別・独立洗面台・室内洗濯機置き場、光和小学校・石神井東中学校区域、ご質問・ご内覧予約ご希望の方はお気軽にお問い合わせ下さい。		

情報更新日2025年12月4日

No.0000050800

お問合せ先



東京都知事(1)第108097号

・公益社団法人東京都宅地建物取引業協会/公益社団法人首都圏不動産公正取引協議会

株式会社アイムホーム 本店

東京都練馬区練馬 1 丁目26-18KNホープビル3F

TEL:03-6914-8998

FAX:03-6914-8997

E-mail: info@imh.co.jp

URL: http://www.imh.co.jp



携帯サイトから物件詳細を閲覧できます！

取引態様	手数料負担の割合	貸主	借主
仲介先物	手数料配分の割合	元付	客付