

FOR RENT

賃料	管理費等
95,000円	3,000円

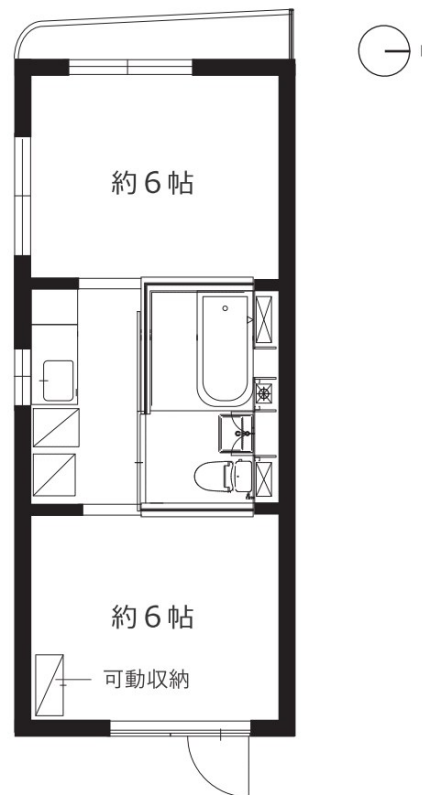
コンクリート打ち放し、オートロック・エレベーター

2面採光,オートロック,角住戸,通風良好,陽当たり良好,駅まで平坦,外壁コンクリート,閑静な住宅街,メールボックス

【外観】



【間取り図】



図面と現況が異なる場合は現況が優先となります。

間取りの「S」はサービスルーム(納戸)です。

間取り	2K		
敷金	1ヶ月	礼金	1ヶ月
敷引 / 償却金	-	保証金	-
物件種別	マンション		
建物名・部屋番号	N(エヌ)		
物件所在地	東京都練馬区練馬1丁目		
交通	西武豊島線 練馬駅 徒歩3分 都営大江戸線 豊島園駅 徒歩9分		
間取詳細	洋室(6畳) 洋室(6畳) K(2畳)		
構造・規模	鉄筋コンクリート 4階建 3階		
専有面積	28.21㎡	向き	西
築年月	2006年3月	契約期間	2年
損害保険	有	入居時期	相談
駐車場	駐輪場		
設備	2口コンロ, C A T V, C A T Vインターネット, エアコン, ガスコンロ設置可, キッチンに窓, シャワー, フ		
その他費用			
入居諸条件	事務所相談		
保証会社	必須 初回: 賃料総額の50% 月額: 賃料総額の1%, 詳細はお気軽にお問い合わせください。		
備考	駅徒歩3分の閑静な住宅街、デザイナーズ、事務所利用相談(敷金2か月)、ご質問・ご内覧予約ご希望の方はお気軽にお問い合わせ下さい。		

情報更新日2025年12月7日

No.0000050779

お問合せ先



東京都知事(1)第108097号

・公益社団法人東京都宅地建物取引業協会/公益社団法人首都圏不動産公正取引協議会

株式会社アイムホーム 本店

東京都練馬区練馬1丁目26-18KNホープビル3F

TEL:03-6914-8998

FAX:03-6914-8997

E-mail: info@imh.co.jp

URL: http://www.imh.co.jp



携帯サイトから物件詳細を閲覧できます！

取引態様	手数料負担の割合	貸主	借主
仲介先物	手数料配分の割合	元付	客付