

FOR RENT

賃料	管理費等
77,000円	8,000円

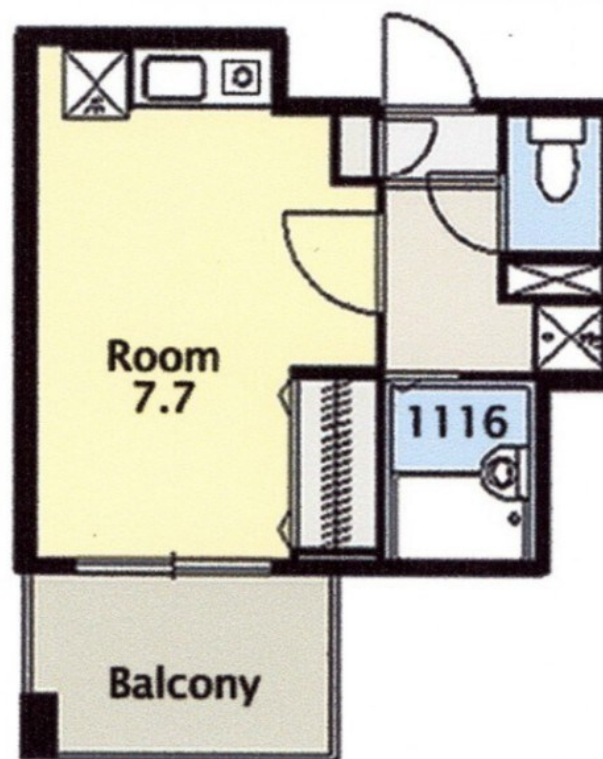
練馬駅 5 分の好立地、オートロック完備、ディン

オートロック,ダブルロック,ディンブルキー,駅まで平坦,外壁タイル張り,メールボックス

【外観】



【間取り図】



図面と現況が異なる場合は現況が優先となります。

間取りの「S」はサービスルーム(納戸)です。

間取り	1R		
敷金	1ヶ月	礼金	1ヶ月
敷引 / 償却金	-	保証金	-
物件種別	マンション		
建物名・部屋番号	ミラグレイス練馬		
物件所在地	東京都練馬区豊玉上 2 丁目		
交通	西武池袋線 桜台(東京)駅 徒歩4分 都営大江戸線 練馬駅 徒歩5分		
間取詳細			
構造・規模	鉄筋コンクリート 8階建 2階		
専有面積	21.64㎡	向き	東
築年月	2008年1月	契約期間	2年
損害保険	有	入居時期	相談
駐車場			
設備	B S, C A T V, エアコン, クローゼット, システムキッチン, シャワー, バス・トイレ別, フローリング, 温		
その他費用	[一時金] 鍵交換費用: 33,000円 ムシ駆除サービス: 16,500円 消臭・除菌サービス: 16,500円 [月次費用] 安心サポート: 1,100円		
入居諸条件			
保証会社	必須 初回契約時: 賃料等の100%、月額保証料: 賃料等の1.5%、詳細はお問合せください		
備考	バストイレ別、都市ガス、室内洗濯機置き場、7.7帖の居室、ご質問・ご内見予約等お気軽にお問い合わせください		

情報更新日2025年12月8日

No.0000050289

お問合せ先



東京都知事(1)第108097号

・公益社団法人東京都宅地建物取引業協会/公益社団法人首都圏不動産公正取引協議会

株式会社アイムホーム 本店

東京都練馬区練馬 1 丁目26-18KNホープビル3F

TEL:03-6914-8998

FAX:03-6914-8997

E-mail: info@imh.co.jp

URL: http://www.imh.co.jp



携帯サイトから物件詳細を閲覧できます！

取引態様	手数料負担の割合	貸主	借主
仲介先物	手数料配分の割合	元付	客付